



medien, die gewinnen.

Unsere drei Bausteine für Ihre
erfolgreiche Direktwerbung:

- ✓ **Beratung**
- ✓ **Gestaltung**
- ✓ **Druck**

mailcomplete –
Mailings die gewinnen!

mailcomplete - Das Fullservice-Paket für Ihre erfolgreiche Mailing-Aktion.

Ihr Mailing muß ankommen, es soll Emotionen bei Ihren Kunden und Interessenten wecken. Deshalb verlassen wir uns nicht auf Stückwerk. Wir bieten Ihnen mit **mailcomplete** eine maßgeschneiderte Komplettlösung für Ihre gedruckten Mailing-Maßnahmen.

mailcomplete ist unser Fullservice-Paket für die Gestaltung und den Druck Ihrer Mailings. Dazu zählen zum Beispiel **Werbebriefe, Postkarten, Flyer, Selfmailer und viele andere Werbemittel.**

Da die Beratung, die Gestaltung und der Druck komplett von uns abgewickelt werden, sparen Sie sich viele zeitaufwändige Abstimmungs- und Koordinationsprozesse.

Planen Sie Ihre nächste Mailing-Aktion mit uns und fordern Sie sich jetzt Ihr persönliches Angebot an.

Beratung

Wir erarbeiten zusammen mit Ihnen ein Mailing-Konzept das auf Ihre Kunden abgestimmt ist. Hier wird der Grundstein für die Gestaltung gelegt.

Gestaltung

Bei der Gestaltung durch unsere erfahrenen Mediengestalter entsteht ein anspruchsvolles Mailing das mit Ihnen zusammen in der Korrekturphase verfeinert wird.

Druck

Im Druck spielen wir unsere ganze Klasse aus. Durch moderne Maschinen können wir Ihnen kürzeste Lieferzeiten, integrierte Personalisierung, effektvolle Veredelungen und beste Qualität bieten.

mailcomplete

Ideal für:

- Neukundengewinnung
- Produkteinführungen
- Sonderangebote
- Aktivierung von Bestandskunden
- exklusive Einladungen
- Gutschein-Aktionen

Persönliche Beratung und
Angebotserstellung:

Tel. 07453 / 6066
info@rollerdruck.de

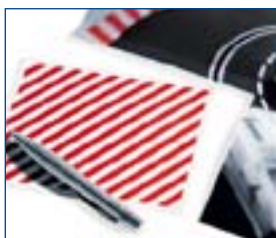
➔ www.rollerdruck.de/mailcomplete

Beispiel 1:

PMAX-Mailing

Produktdetails

- Postkarte im Format: 23,5 x 12,5 cm
- Vollfarbiger Druck
+ 1-seitige Hochglanz-Lackierung
- 300 g/qm Bilderdruckkarton matt
- einseitige Adressfeldpersonalisierung
- keine Mindestauflage



Beispiel 2:

Selfmailer mit Antwortkarte

Produktdetails

- Selfmailer im Format:
Geschlossen: 23,5 x 12,5 cm
Offen: 23,5 x 40 cm
- Vollfarbiger Druck
- 130 g/qm Bilderdruckpapier matt
- einseitige Adressfeldpersonalisierung
- Mindestauflage: 500 Exemplare

➤ www.rollerdruck.de/mailcomplete

Mailings die gewinnen! Fordern Sie Ihr individuelles Angebot an:

Telefon: 07453 / 6066

E-Mail: info@rollerdruck.de

www.rollerdruck.de/mailcomplete